

General Cabrera: Latitud: 32° 48' / Longitud: 63° 52' / Altura s.n.m. 296 m
Mes: Abril 2024

Días	Temperatura del Aire (°C)		Lluvia (mm)	Viento (km/h / Rumbo)	
	Mínima	Máxima		Máxima	Dirección
1	10.2	23.4	0.0	17.7	WNW
2	8.8	25.6	0.0	17.7	SSW
3	14.2	23.2	0.0	27.4	WNW
4	9.1	28.2	0.0	9.7	SW
5	8.9	30.1	0.0	14.5	SW
6	14.4	18.9	43.2	25.7	SW
7	13.7	24.2	0.0	12.9	SSW
8	12.0	26.9	0.0	17.7	SSW
9	12.9	22.7	0.0	12.9	NNE
10	9.6	16.6	0.0	17.7	NW
11	9.4	17.2	0.0	4.8	SW
12	11.4	13.8	0.2	4.8	WNW
13	13.3	16.5	0.0	12.9	NNE
14	13.1	19.1	0.0	30.6	ENE
15	12.8	20.1	0.0	46.7	ENE
16	11.8	24.8	0.0	35.4	ENE
17	8.8	29.8	1.2	6.4	SSE
18	8.7	30.1	0.0	6.4	S
19	11.1	31.6	0.0	9.7	S
20	9.9	29.7	0.0	0.0	---
21	13.6	22.8	0.0	8.0	ENE
22	13.6	17.9	0.2	14.5	ENE
23	9.2	21.1	0.0	17.7	NE
24	5.8	18.8	0.2	8.0	SSW
25	11.4	18.8	0.0	1.6	SSW
26	14.7	24.3	0.0	20.9	NW
27	5.3	19.4	0.0	19.3	WNW
28	4.8	22.9	0.0	22.5	SSW
29	12.1	26.6	0.0	17.7	SSW
30	14.9	18.4	0.0	14.5	NE

(*)Valor de precipitación = 0.2; no se considera lluvia.

- Total de lluvia del mes de abril:	44,8 mm
- Total de lluvia acumulada en el año:	408,0 mm
- Total de lluvia acumulada periodo cultivos de estivales: (julio 22 - abril 24)	713,1 mm

Lluvias registradas en General Cabrera en el mes de Abril (Periodo 1975 - 2024)

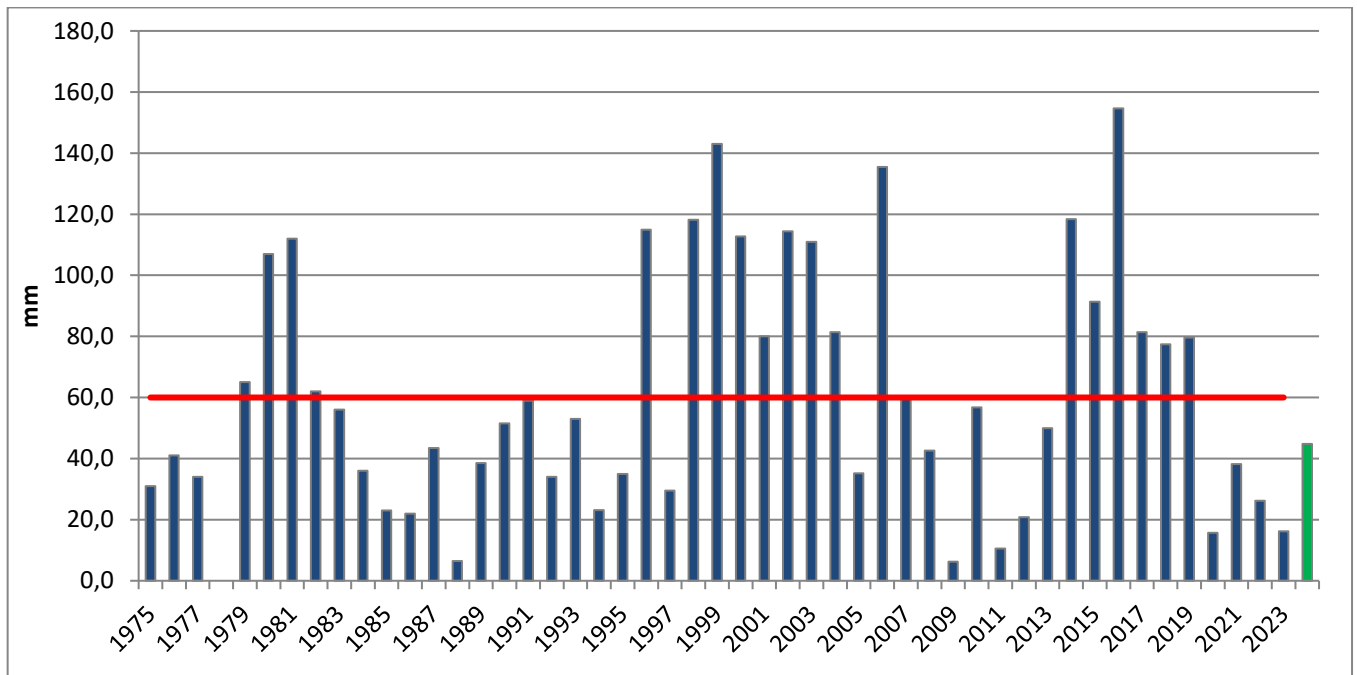


Gráfico 1: Promedio histórico 60,0 mm (línea roja).

Lluvias acumuladas Periodo Julio-Abril

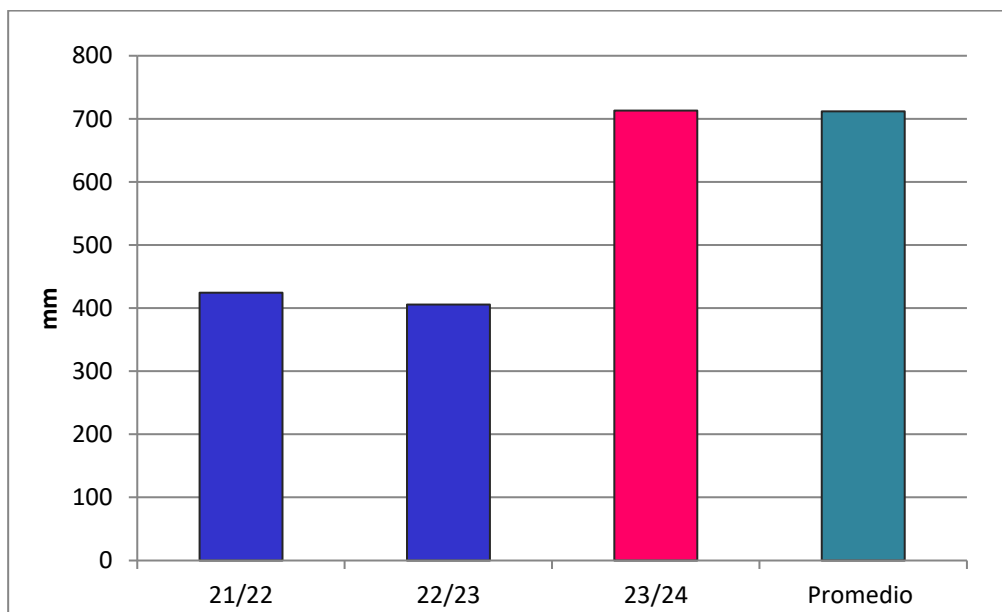


Gráfico 2: Acumulación de precipitaciones durante el periodo julio-abril.

Registro de temperaturas ambientales ocurridas durante el mes de Abril

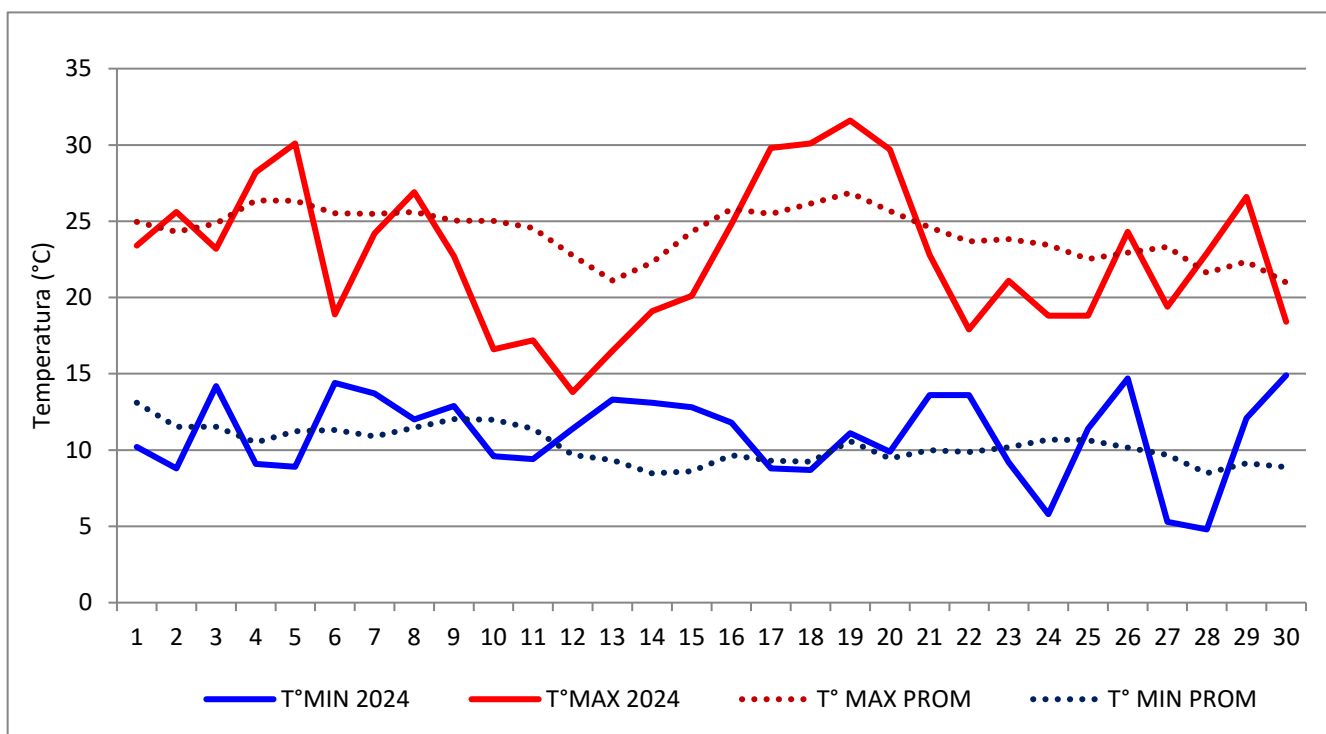


Grafico 3. Las Temperaturas Máximas y Mínimas Promedios corresponden registros desde el año 2001 hasta el año 2024

Participan en la elaboración de este informe:
Biól. Mariela Monetti

Para suscribirse/cancelar su suscripción al boletín envíe un correo electrónico a:
agromet@gcabrera.arnetbiz.com.ar

Este boletín es editado en:
INTA General Cabrera
25 de Mayo 732 - (5809) General Cabrera-Prov. Córdoba
Teléfono 0358-4930052/1434

Auspicia



www.ciacabrera.com.ar